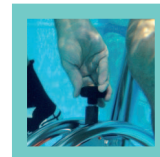
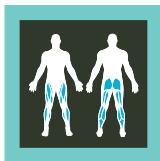


- + STABILITÉ MAXIMUM
- + DESIGN ITALIEN ORIGINAL ET UNIQUE
- + SÉCURITÉ PENDANT L'EXERCICE
- + RÉSISTANCE RÉGLABLE PENDANT LE COURS
- + PÉDALES AVEC RÉSISTANCE
- + SUPPRESSION DU RÉGLAGE DE LA SELLE AVI/AR
- + ERGONOMIE OPTIMALE
- + PÉDALES CONFORTABLES, PRATIQUE POSSIBLE SANS CHAUSSON
- + CARTER DE PROTECTION PROPOSÉ EN 4 COULEURS
- + TUBES PROFILÉS « LONGUE DURÉE »
- + FLUIDITÉ ET EFFICACITÉ DE PÉDALAGE
- + CONÇU PAR LE CENTRE R&D AQUATIX

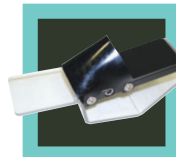
AQUACTIVE BIKE

Réf. AFA 0002 > SUPERIOR

Réf. AFA 0003



Système unique de réglage d'intensité mécanique intensity adjustment



Pédale à résistance pour AFA 0002 et AFA 0003 resistive pedal for AFA 0002 and AFA 0003

AFA 0002 inox AISI 316 L stainless steel
AFA 0003 inox AISI 304 stainless steel

Dimensions (mini) minimum bulk 100 x 66 cm

Dimensions (maxi) maximum bulk 120 x 60 cm

Profondeur d'utilisation depth 100 - 140 cm

Intensité / Résistance intensity réglable adjustable

Poids weight 21 kg

carter AFA RACB 021 sur commande on request



CARTER COLORATO

Réf. AFA RACB 021 > VERT - ORANGE - JAUNE
carter **BLANC** sur commande uniquement
white carter on request only

+ INFO

Vélo aquatique destiné aux professionnels. Système exclusif de réglage mécanique de l'intensité pendant le cours. Design élégant et fonctionnel. Offre une stabilité et une sécurité maximale grâce aux écartements avant/arrière des pieds, à la dimension des embases et aux 4 larges ventouses PVC transparentes. L'angle de positionnement de la selle assure la meilleure position possible et évite un réglage supplémentaire. **Carter coloré étudié pour une meilleure sécurité.**

Stationary aquatic bike, recommended for high-performance activities, with mechanical intensity adjustment. Unique, elegant, innovative and functional design. Perfect front and rear balance, well-designed bases and four transparent PVC suction cups ensure maximum stability. Wheels on the front base allow easy movement of equipment during surfacing and movement along pool side.

